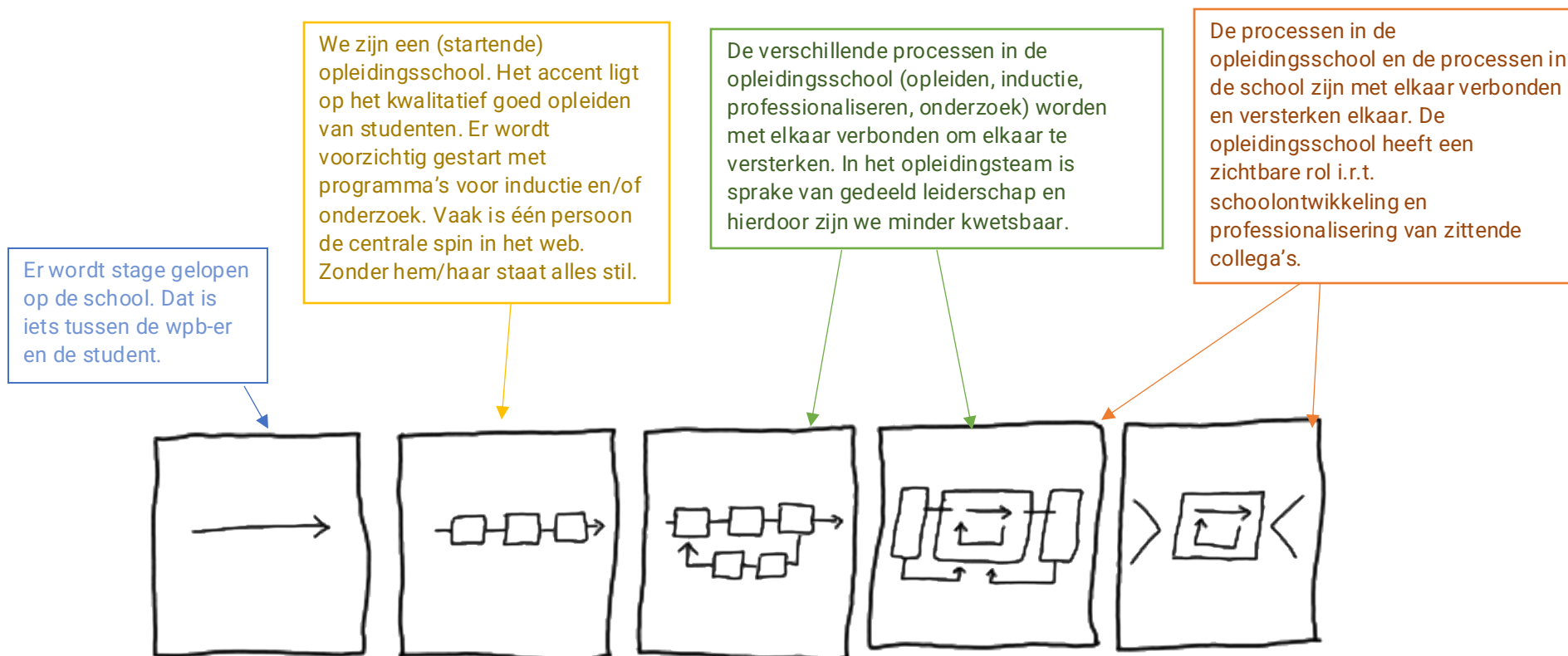


- Organisatieontwikkeling -

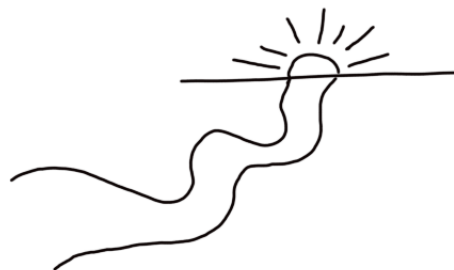
Gebaseerd op
het INK-model
(www.ink.nl)



In welke van de hierboven beschreven fases herkennen jullie je nu het meeste als het gaat om het organiseren van Samen Opleiden en Samen Professionaliseren?

- Visie en doelen realiseren -

GEDEELDE
DOORLEEFDE
VISIE



VERTALEN
NAAR DOELEN



Op welke wijze zijn de doelen voor Samen Opleiden en Samen Professionaliseren die jullie willen realiseren tot stand gekomen?

Hoe zorgen jullie voor het realiseren van jullie visie en doelen? Wie neemt daarin het initiatief?

Welke partners zijn betrokken bij het realiseren van de doelen? Welke partners zou je er ook nog bij kunnen betrekken en waarom?

- Commitment Samen Opleiden en Samen Professionaliseren -



Wie zorgt en op welke wijze wordt ervoor gezorgd dat het doel van Samen Opleiden en Samen Professionaliseren bekend is? Met andere woorden, op welke wijze zorgen jullie ervoor dat iedere betrokkene in eigen woorden uit kan leggen wat de toegevoegde waarde is van Samen Opleiden en Samen Professionaliseren?

Op welke wijze zorgen jullie ervoor dat iedere betrokkene in eigen woorden uit kan leggen wat Samen Opleiden en Samen Professionaliseren inhoudt voor zijn/haar rol? (schoolopleider, instituutopleider, werkplekbegeleider, onderzoeksbegeleider, schoolleider etc.)

- Gespreid leiderschap in de breedte -

De vijf pijlers van het werven tot en met het behouden van leraren

Werven

Heb je als eens nagedacht over werken in het onderwijs? Kunnen leerlingen of potentiële zij-instromers meelopen?

Matchen

Niet iedere school is hetzelfde; qua cultuur, didactiek, pedagogische visie en levensbeschouwing zijn er grote verschillen. Wat is kenmerkend voor jullie school? Kunnen studenten, zij-instromers en eigen collega's zich hierop oriënteren?

Opleiden

Opleiden is effectief als het leren op het instituut en op de werkplek optimaal op elkaar aansluiten. Dit gebeurt als:

- Theorie en praktijk continu met elkaar verbonden worden; dan wordt het leren betekenisvol.
- Als de unieke context van de leerwerkplek (school) benut wordt; dan heb je authentieke leersituaties.

Begeleiden

Landelijk stopt 1 op de 3 startende docenten in de eerste drie jaar van hun loopbaan en verlaten het onderwijs. Om dit te voorkomen is goede inductiebegeleiding voorwaardelijk.

Professionaliseren

Blijven leren en ontwikkelen is een van de voorwaarden voor een aantrekkelijke baan en motivatie. Daarnaast heb je als docent een voorbeeldrol naar leerlingen, leraren in opleiding en collega's in het leren en levenslang blijven leren.



In hoeverre komen de vijf pijlers terug in jullie tekeningen?

Welke pijlers krijgen voldoende aandacht? Wat werkt daarbij?
Welke pijlers krijgen (te) weinig aandacht? Wat zijn verbeterpunten?